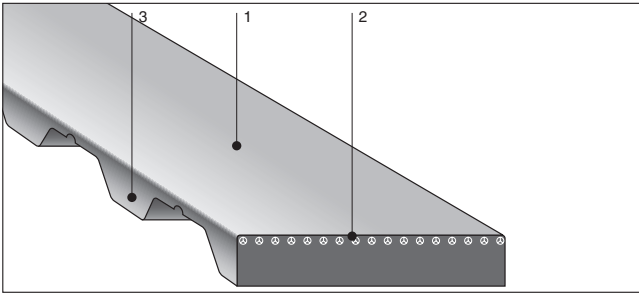


BANDO BANCOLLAN SYNCHRONOUS BELTS



Construction

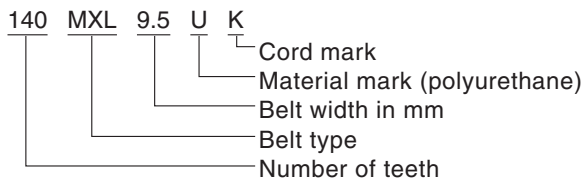
- 1: Polyurethane backing
- 2: Steel cord tensile members (For MXL, Aramid tensile members)
- 3: Polyurethane teeth

Features

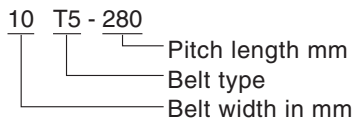
- Non-slip
Accurate tooth dimension and steel cord ensures minimal stretching, no slippage and constant speeds.
- High oil and ozone resistance.
- Special backside surfaces are available.
Bando can mold virtually any special configuration on the belt's backside surface.

Size mark

(MXL)



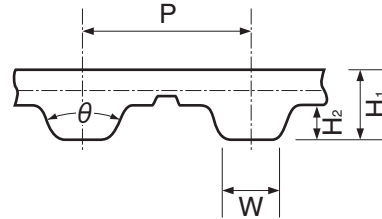
(T2.5, T5, T10)



We recommend Bando Bancollan Synchronous Belts are ideal for the following conditions.

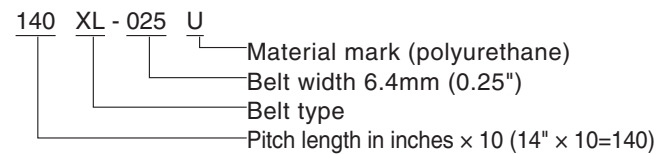
- For improved performance from the belt i.e. as a conveyor or print drive, special shapes or indications can be formed on the backside.
- High oil or ozone resistance.
- High shock load applications.

Dimensions



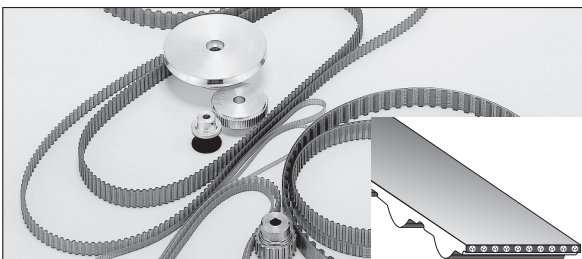
Type	P	W	H ₁	H ₂	θ
MXL	2.032mm (0.080")	0.76mm (0.030")	1.2mm (0.043")	0.51mm (0.020")	40°
XL	5.08mm (0.200")	1.35mm (0.053")	2.25mm (0.089")	1.25mm (0.049")	40°
L	9.525mm (0.375")	3.2mm (0.126")	3.5mm (0.138")	1.9mm (0.075")	40°
T2.5	2.5mm (0.098")	1.0mm (0.039")	1.3mm (0.051")	0.7mm (0.028")	40°
T5	5.0mm (0.197")	1.80mm (0.071")	2.2mm (0.087")	1.2mm (0.047")	40°
T10	10.0mm (0.394")	3.5mm (0.138")	4.5mm (0.177")	2.5mm (0.098")	40°

(XL, L)

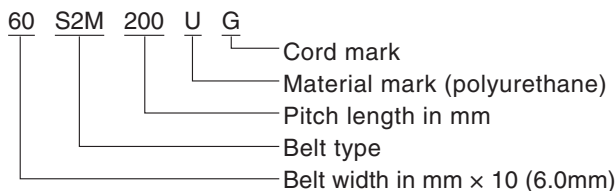


For XL type, Aramid cord (K) is available.

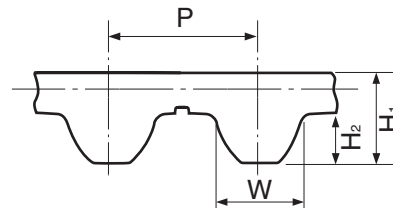
BANDO BANCOLLAN STS BELTS



Size mark



Dimensions



Type	P	W	H ₁	H ₂	Cord Mark
S2M	2.0mm	1.3mm	1.4mm	0.76mm	G K
S3M	3.0mm	1.95mm	2.0mm	1.14mm	G K

※Cord mark
G...Glass cord
K...Aramid cord

Standard Sizes

BELT TYPE	P(mm)	NOMINAL WIDTH	BELT NUMBER (PITCH LENGTH mm)
S2M (Polyurethane)	2.0	40、60、100	76、78、80、86、90、92、100、102、106、110、112、114、116、120、122、126、128、138、140、142、144、148、158、160、164、166、168、170、172、176、180、184、186、190、200、206、214、216、218、220、224、230、234、236、238、240、250、256、258、260、264、266、280、290、296、300、314、316、320、334、340、354、360、370、380、396、400、436、440、448、454、460、474、480、488、494、500、504、520、544、548、560、580、600、620、630、654、710、754、790、800、806、828、*900、976、*1000、*2250 ※Aramid Cordonly
S3M (Polyurethane)	3.0	60、100、150	120、144、150、159、162、171、174、177、186、192、195、201、204、210、213、219、222、225、234、237、240、246、252、255、264、267、270、276、285、300、312、318、327、339、342、354、360、378、384、390、396、402、405、417、420、432、447、453、459、486、501、504、507、513、516、519、537、564、588、600、609、633、660、666、681、699、750、765、774、789、804、810、885、900、936、951、1005、1050、1146、1260、1383、1596、1800、2100
BELT TYPE	P(mm)	NOMINAL WIDTH	BELT NUMBER (NO OF TEETH)
T2.5 (Polyurethane)	2.500	3、5、7、10、13	120、145、160、177.5、200、230、245、265、285、305、317.5、330、380、420、480、492.5、500、600、620、650、780、915、950
T5 (Polyurethane)	5.000	5、10、15、20、25	165、185、200、215、220、225、245、250、255、260、270、275、280、295、300、305、325、330、340、350、355、365、375、390、400、410、420、425、450、455、465、475、480、500、510、525、545、550、560、575、600、610、620、630、640、650、660、675、690、695、700、720、750、780、800、815、840、850、900、940、990、1000、1075、1100、1140、1215、1380、1440
T10 (Polyurethane)	10.000	15、20、25、30、50	260、370、400、410、440、450、500、530、560、610、630、660、690、700、720、750、780、810、840、880、890、900、920、960、970、980、1000、1010、1080、1110、1140、1150、1210、1240、1250、1300、1320、1350、1390、1400、1420、1440、1450、1460、1500、1560、1610、1750、1780、1880、1960、2250
MXL (Polyurethane)	2.032	3.2、4.8、6.4、9.5、12.7	30、35、37、40、41、42、45、48、50、52、53、54、55、56、57、60、63、65、67、68、70、71、72、73、75、76、79、80、81、82、83、85、87、88、90、91、94、95、97、98、100、102、103、106、110、112、114、115、118、120、123、125、126、128、130、132、134、136、140、144、150、155、157、160、165、170、175、180、184、190、194、195、200、205、210、212、215、220、225、230、236、240、250、255、260、265、270、280、295、300、305、310、330、336、340、347、350、360、438、453、468、579、660
BELT TYPE	P(mm)	NOMINAL WIDTH	BELT NUMBER (PITCH LENGTH INCHES×10)
XL (Polyurethane)	5.080	025、031、037、050、075	60、70、80、84、90、96、100、110、114、120、130、140、150、154、156、160、166、168、170、176、180、190、198、200、202、210、212、220、230、236、240、250、254、260、270、290、300、320、330、376、396、414、430、460、478、480、490、512、564、630、670、686、730
L (Polyurethane)	9.525	050、075、100、150、200	124、150、165、187、210、225、240、255、270、285、300、322、345、360、367、390、420、450、480、510、540、600